

تسکو | TSCO

لوازم جانبی کامپیوتر، موبایل و صوتی - تصویری



CAR HOLDER

نگهدارنده تلفن همراه

Edition 2021
www.tSCO.ir

THL 1207



مناسب برای گوشی های ۳/۵ تا ۶/۵
نحوه اتصال به گوشی : بازوهای کشویی

جنس : Plastic+Rubber

وزن: ۶۵ گرم

قابلیت نصب بر روی دریچه فن



THL 1212



گوشی های ۳/۵ تا ۶/۵ اینچ
نحوه اتصال به گوشی : بازوهای کشویی

جنس : پلاستیک

ابعاد: (Stand: 72x72x140mm)

(Body: 70x110x160mm)



THL 1213



مناسب برای انواع گوشی ۳ تا ۶ اینچ

نحوه اتصال به گوشی: مغنت

جنس : ABS+Silicone

ابعاد : ۴۳x۶۵ سانتیمتر

قابلیت نصب بر روی دریچه فن



THL 1203



مناسب برای انواع گوشی
نحوه اتصال به گوشی: مگنت
جنس : ABS+Silicone
قابلیت چرخش ۳۶۰ درجه
صفحه فلزی برای گوشی



THL 1209



مناسب برای انواع گوشی
یک کیف با روکش سلفون که گوشی درون آن
قرار می گیرد
جنس فوم + پلاستیک
وزن ۲۵ گرم
ابعاد: ۱۷/۵x۱۰x۲/۲ سانتیمتر
قابلیت اتصال به فرمان دوچرخه و موتور سیکلت
قابلیت چرخش ۳۶۰ درجه



THL 1211



مناسب برای انواع گوشی های ۳/۵ تا ۶/۵ اینچ
نحوه اتصال به گوشی : بازوهای کشویی
جنس : Plastic
ابعاد: ۱۱/۶x۵/۵x۱۲ سانتیمتر



THL 1240 W



مناسب برای انواع گوشی های ۳/۵ تا ۶/۵ اینچ
نحوه اتصال به گوشی : بازوهای کشویی
جنس : Plastic
ولتاژ ، جریان ورودی : 9V/2.0A , 5V/2.0A
ولتاژ ، جریان خروجی : 1.5A/2A , 5V/1.0A
ابعاد : ۱۱۶x۵۵x۱۲سانتیمتر
مناسب برای گوشی های

IPHONE X/XS/XR/XS MAX/11/11 PRO/11

SAMSUNG S7/7E/8/8P/9/9P/10/10P

NOTE5/6/8/9/10/10P - PRO MAX

و تمامی گوشی هایی که از شارژر وایرلس پشتیبانی می کنند



THL 1220



مناسب برای انواع گوشی تا ۶/۵ اینچ
جنس بدنه : Aluminum+ABS+Silicone
ابعاد : ۱۱x۶۶x۲۸ سانتیمتر
قابل تنظیم ارتفاع آزاد و تنظیم زاویه



THL 1250 W



قابلیت شارژ بی سیم انواع موبایل
نحوه اتصال به گوشی : بازوهای کشویی
جنس : ABS+Silicon Rubber
ولتاژ ، جریان ورودی : 9V/1.67A , 5V/2.0A
ولتاژ ، جریان خروجی : 1.5A/2A , 5V/1.0A
توان خروجی : 10W 7.5W 5W
Fast Charging Speed
ابعاد بازوها در حالت باز ۱۰۸ میلیمتر
دارای سنسور های حساس حرکتی برای
باز و بسته شدن بازوها به صورت اتوماتیک
قابلیت چرخ ۳۶۰ درجه



THL 1208



مناسب برای انواع گوشی ۳ تا ۷ اینچ
نحوه اتصال به گوشی : بازوهای کشویی
جنس : Silicone + ABS
ابعاد : ۱۶/۵x۱۱x۱۱ سانتیمتر



THL 1215



مناسب برای انواع گوشی
عرض قابل تنظیم ۱۰ تا ۱۸ سانتیمتر
نحوه اتصال به گوشی : بازوهای کشویی
جنس فوم ABS+Silicone
ابعاد : ۱۷/۷x۷x۷ سانتیمتر



THL 1216



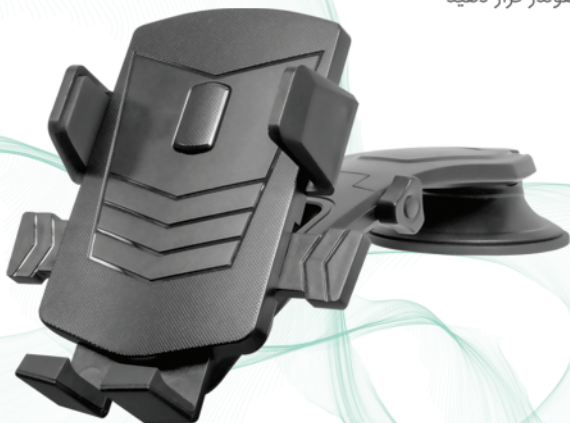
مناسب برای انواع گوشی ۳ تا ۷ اینچ
نحوه اتصال به گوشی : بازوهای کشویی
جنس : ABS+Silicone
ابعاد : ۱۸x۸x۱۰ سانتیمتر



THL 1217



مناسب برای انواع گوشی ۴/۸ تا ۷ اینچ
نحوه اتصال به گوشی : بازوهای کشویی
جنس : ABS+Silicone
ابعاد : ۲۷x۱۰/۵x۹/۵ سانتیمتر
با استفاده از یک دست می توانید تلفن خود را
روی هولدر قرار دهید



THL 1210



مناسب برای انواع گوشی تا ۷ اینچ
نحوه اتصال به گوشی : بازوهای کشویی
جنس : ABS
ابعاد : ۱۰/۲x۸/۵x۱۳/۷ سانتیمتر
فیکس شدن گیره هولدر با استفاده از وزن گوشی

